

LKPO Přerov

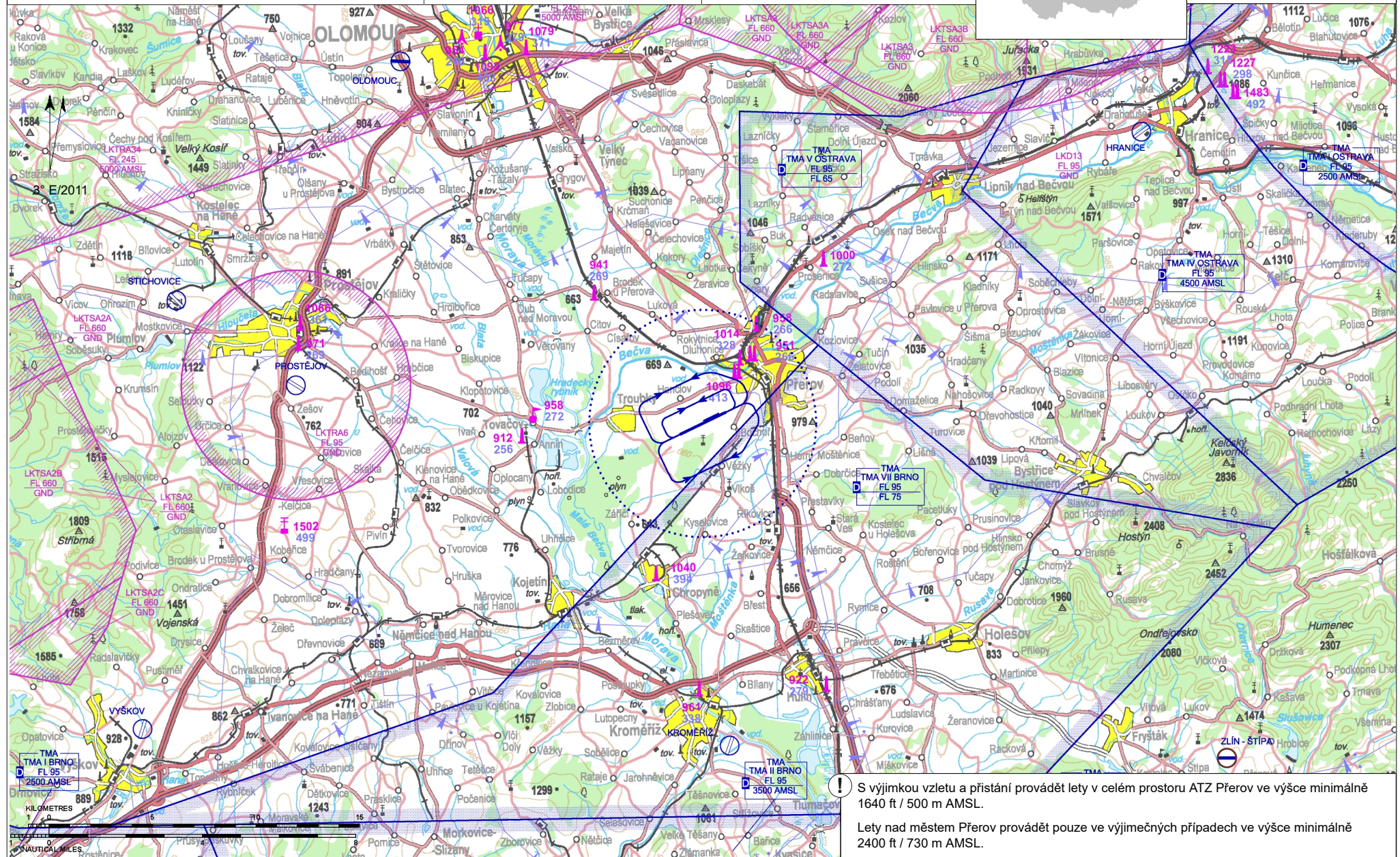
ARP: 49° 25' 33" N, 17° 24' 17" E
 4,5 km SW od centra města
ELEV: 676 ft / 206 m
Okruh: 1640 ft / 500 m AMSL



PRĚROV RADIO
127,780

S Veřejné vnitrostátní letiště /
 Neveřejné mezinárodní letiště

X VFR den, VFR noc (pouze pro vrtulníky)



! S výjimkou vzletu a přistání provádět lety v celém prostoru ATZ Přerov ve výšce minimálně 1640 ft / 500 m AMSL.
 Lety nad městem Přerov provádět pouze ve výjimečných případech ve výšce minimálně 2400 ft / 730 m AMSL.

LKPO Přerov

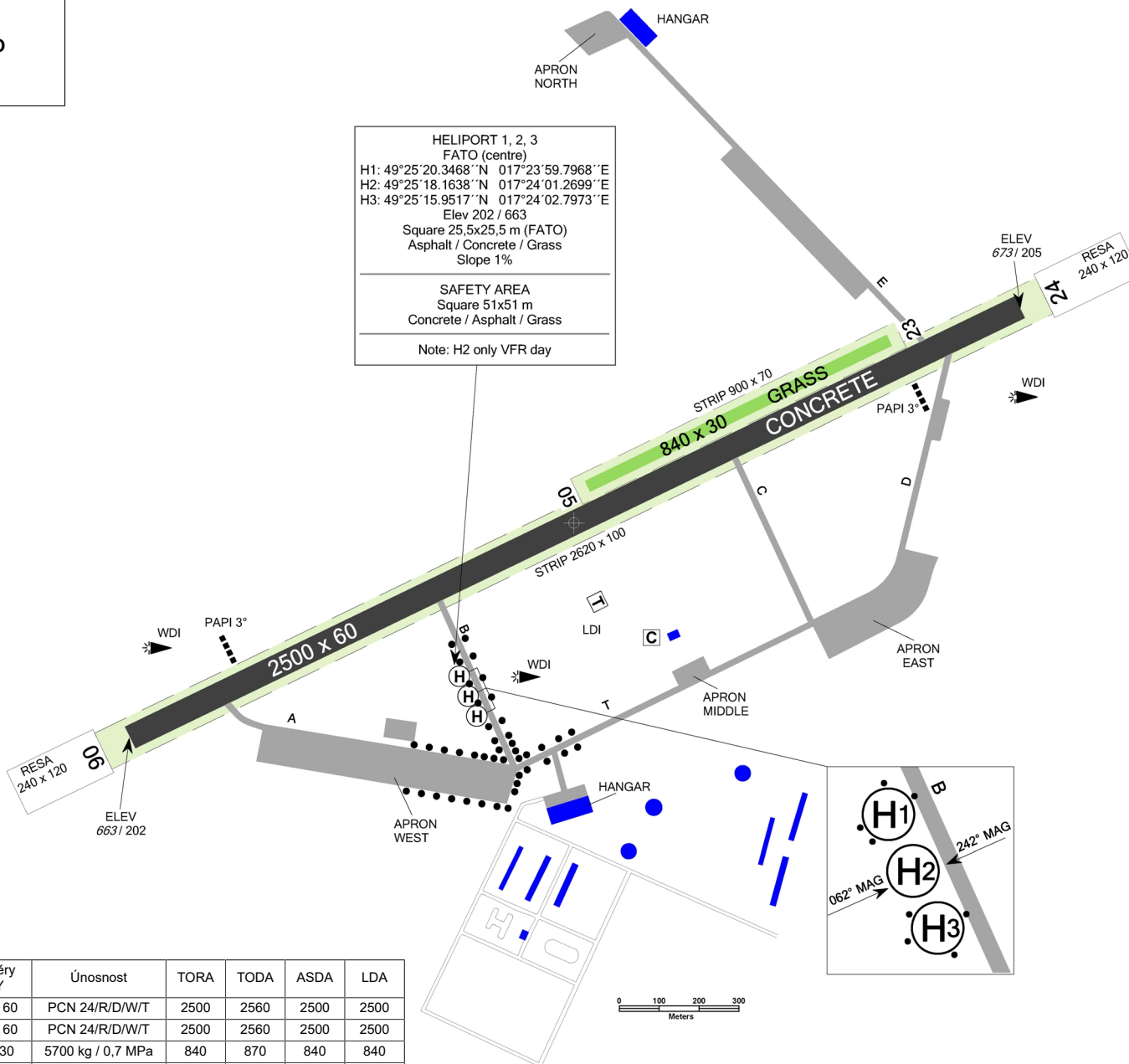


PŘEROV RADIO
127,780

HELIPORT 1, 2, 3
FATO (centre)
H1: 49°25'20.3468''N 017°23'59.7968''E
H2: 49°25'18.1638''N 017°24'01.2699''E
H3: 49°25'15.9517''N 017°24'02.7973''E
Elev 202 / 663
Square 25,5x25,5 m (FATO)
Asphalt / Concrete / Grass
Slope 1%

SAFETY AREA
Square 51x51 m
Concrete / Asphalt / Grass

Note: H2 only VFR day



RWY	Magnetický směr	Rozměry RWY	Únosnost	TORA	TODA	ASDA	LDA
06	062°	2500 x 60	PCN 24/R/D/W/T	2500	2560	2500	2500
24	242°	2500 x 60	PCN 24/R/D/W/T	2500	2560	2500	2500
05	062°	840 x 30	5700 kg / 0,7 MPa	840	870	840	840
23	242°	840 x 30	5700 kg / 0,7 MPa	840	870	840	840



LOM PRAHA s.p.
letišťe Přerov, Na Letišti 406/147,
750 02 Bochoř

Stanoviště RADIO - ☎ +420 580 580 160 *,
☎ +420 702 206 754 *,
☎ +420 580 580 165,
provoz.lkpo@lompraha.cz (* pouze v
provozní době)
Ing. Monika Vaculíková (vedoucí pro
civilní letectví) - ☎ +420 702 209 592,
monika.vaculikova@lompraha.cz
Jaromír Šenkeřík (hlavní
dispečer) - ☎ +420 601 578 706,
jaromir.senkerik@lompraha.cz



1 APR - 31 MAY: 0700-1600 UTC,
1 JUN - 30 SEP: 0800-1700 UTC,
1 OCT - 31 OCT: 0700-1600 UTC,
jinak O/R 24 HR předem.
V případě příletů/odletů mimo schengenský
prostor 48 HR O/R ve dnech pracovního
klidu.



JET A-1 (NATO F-34), AVGAS LL 100, mimo
provozní dobu na vyžádání 24 HR předem



Shell W100, Shell mineral, Aeroshell 100,
W15W50, TOTAL 100, D100



Omezeně



L-410, L-200, Z-42, Z-43, Z-142, Z-143,
Z-242, Z-126 až Z-726, ZLIN 50 series,
Bucker Bu 131/Aero C-104/C.A.S.A. 1.131./
T-131PA, Bucker Bu 133/T-133PA, Bucker
Bu 181/Z 181/Z 281/Z 381, CESSNA Single
Engine Piston Series, CIRRUS SR20, SR22,
SR22T, Pilatus P.2-05/06, XtremeAir XA41 a
XA42, na vyžádání 24HR předem



Hotely Přerov, Olomouc, Prostějov, Zlín



Obce Přerov, Olomouc



Taxi

Celní a pasové odbavení: Celní odbavení:
Na písemné vyžádání 24 HR předem.
Pasové odbavení: Na písemné vyžádání
24 HR předem, 48 HR předem ve dnech
pracovního klidu.

Paralelní provoz (souběžný vzlet nebo
přistání) na RWY 06/24 (beton) a RWY
05/23 (tráva) není možný.